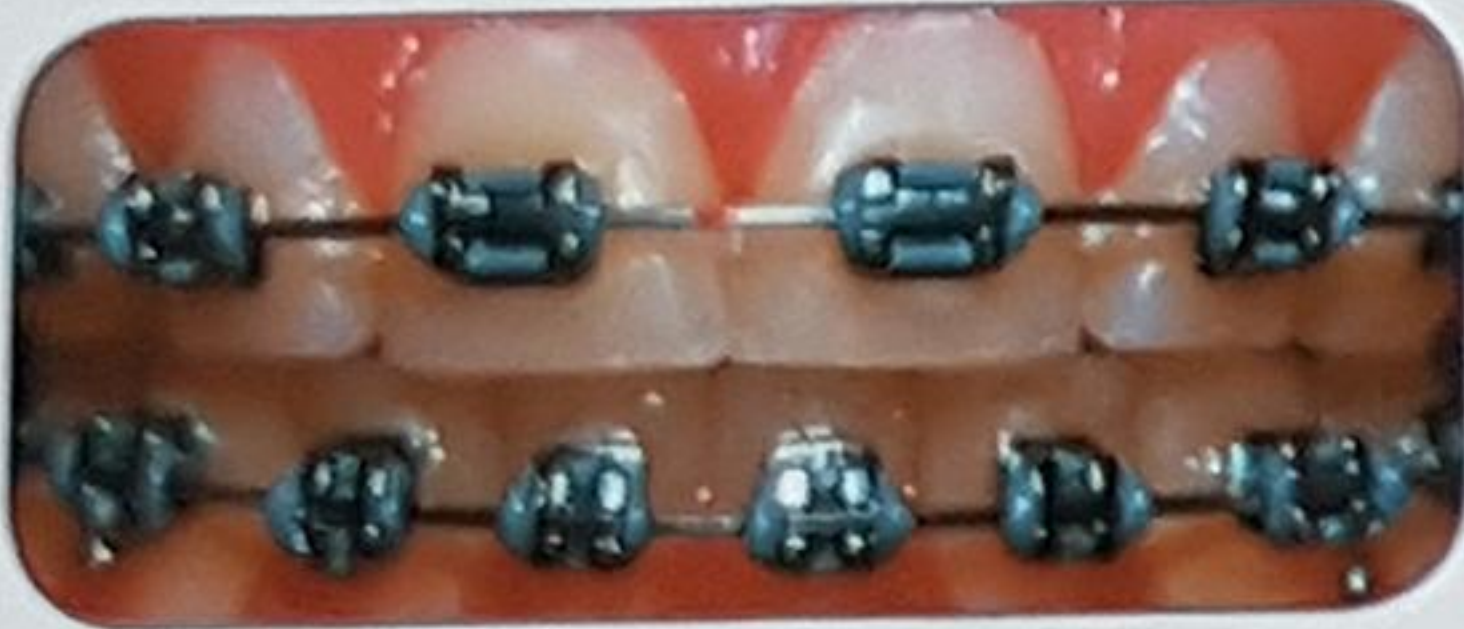


SPEEDBraces



SPEED Brackets sind bis zu dreimal kleiner als Standardbrackets. Für SPEED Brackets braucht man keine Gummiringe und nichts kann sich verfärben. Sie sehen toll aus!

Festsitzende Metallzahnspangen



Metallbrackets sind groß. Man braucht für sie farbige Gummiringe, die sie sogar noch größer erscheinen lassen.

Durchsichtige festsitzende Zahnspangen



Durchsichtige Brackets verfärben sich. Man braucht für sie Gummiringe, die sich ebenso verfärben. In manchen Fällen sind durchsichtige Brackets sogar größer als Metallbrackets.

Informieren Sie sich jetzt bei Ihrem
Kieferorthopäden über SPEED



Dr. Florian BOLDT
Fachzahnarzt für Kieferorthopädie
Plätzle 3, 91550 Dinkelsbühl
Tel. +49 9851 7675 www.dr-boldt.de

SPEED System™ Orthodontics
HESPELER ORTHODONTICS LIMITED

EUCE - V4 Rev A

SPEED System™ Orthodontics möchte Dr. G. Herbert Hanson, Dr. F. Byloff und Dr. J. Berger für ihre Unterstützung bei der Vorbereitung dieser Broschüre danken.

© Copyright 2016. Alle Rechte vorbehalten Hespeler Orthodontics. Gedruckt in Kanada



SPEEDBraces

Energize Your Smile

angenehm

ästhetisch

hygienisch

hochleistungsfähig





SPEEDBraces

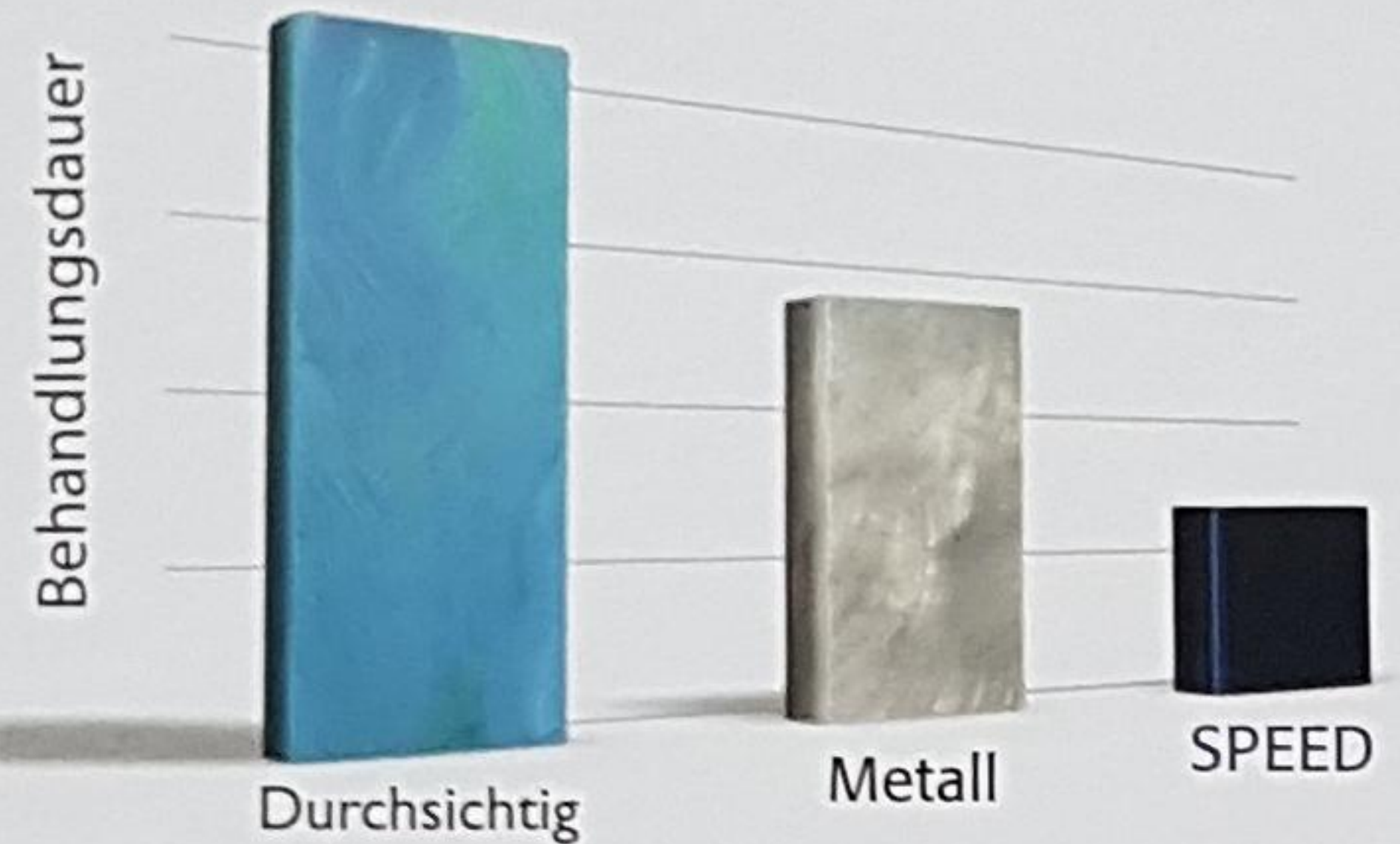
Die fortschrittliche, ästhetische festsitzende kieferorthopädische Zahnspange

Vorteile der SPEED Brackets:

ANGENEHM

SPEED Brackets sind Miniaturbrackets. Ihre starke Verkleinerung reduziert deutlich Lippen- und Wangenirritationen.

Darüber hinaus übertragen ihre aktiven Haltefedern eine gleichmäßige, kaum spürbare Kraft. Dies bedeutet: weniger Beschwerden während der Behandlung.

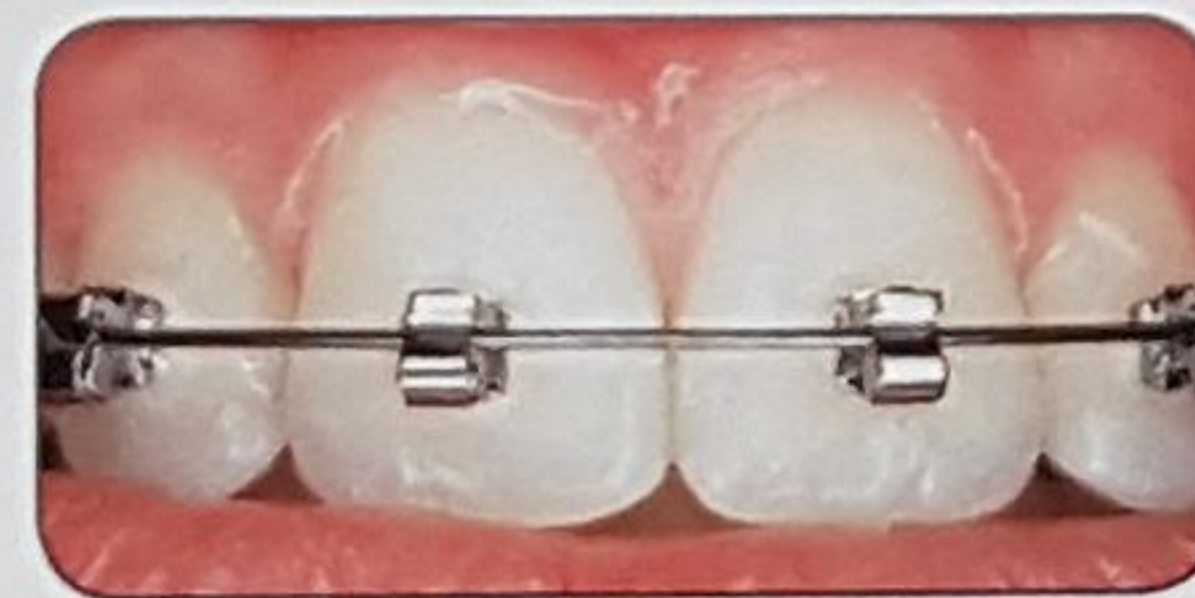


SPEED verkürzt die Behandlungsdauer im Vergleich zu anderen Systemen.

SPEED Miniaturbrackets sind bis zu dreimal kleiner als herkömmliche Brackets.



ÄSTHETISCH



SPEED Brackets sind bis zu dreimal kleiner als herkömmliche Brackets und sehen aus wie kleine Juwelen. Sie verfärben sich nicht wie z.B. „durchsichtige“ Brackets oder die farbigen Gummiringe, die bei herkömmlichen Brackets verwendet werden. Dadurch wird der unerfreuliche „Metallzaun-“ Eindruck vermieden, den viele Leute als inakzeptabel empfinden, wenn sie eine festsitzende kieferorthopädische Behandlung in Erwägung ziehen.

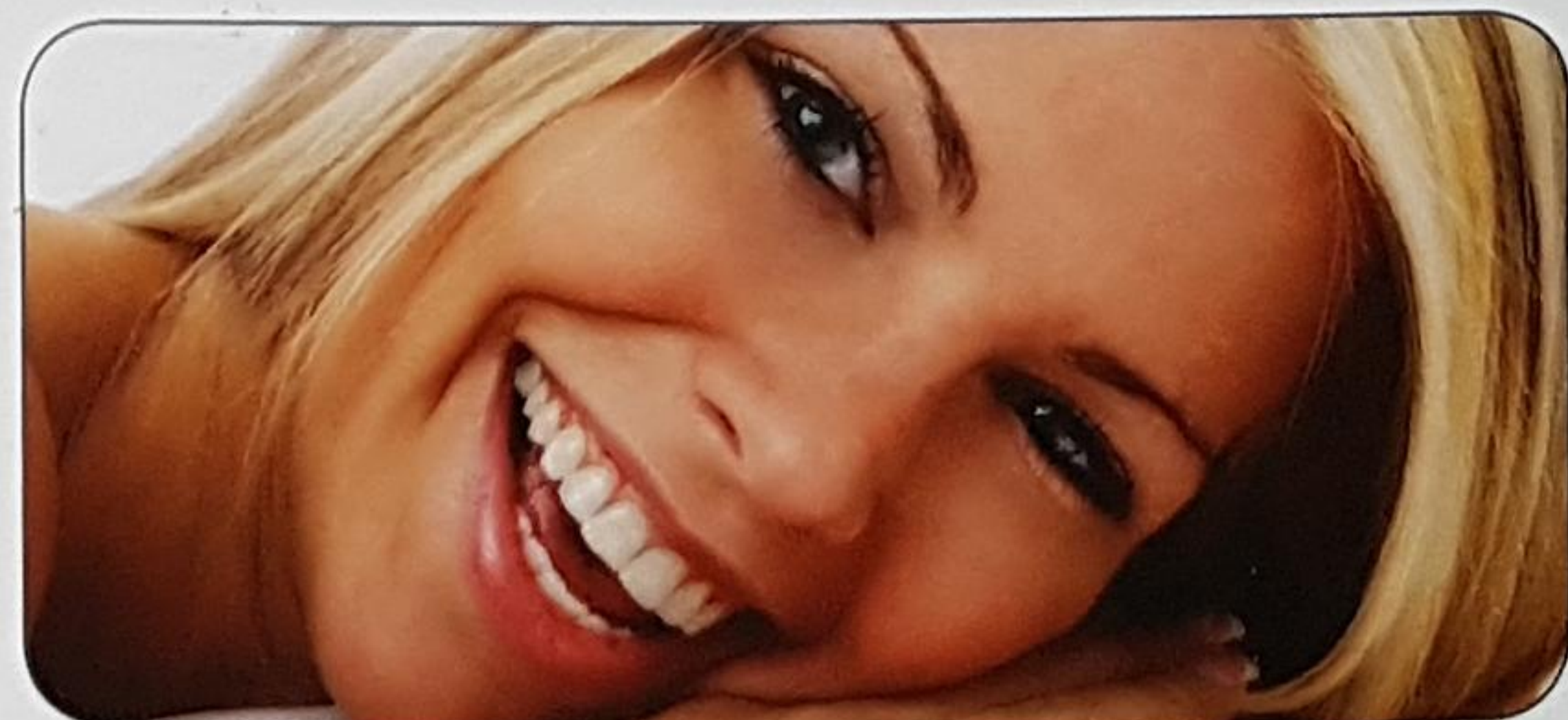
ringe, deren Brackets bis zu dreimal kleiner sind als herkömmliche Brackets

HYGIENISCH



SPEED Brackets sind hygienischer. Ihre geringe Größe und das Fehlen von Flügeln, an denen häufig Essens-

reste hängen bleiben, erleichtern es, sie sauber zu halten. Während einer kieferorthopädischen Behandlung ist eine gute Mundhygiene sehr wichtig. Es ist wesentlich leichter, die verkleinerten, abgerundeten Oberflächen der SPEED Brackets zu putzen und sauber zu halten.



HOCHLEISTUNGSFÄHIG

Nur SPEED Brackets speichern Energie. Jüngste Fortschritte der Feinmechanik und des Bracketdesigns ermöglichten die Entwicklung einer raffinierten, kleinen Haltefeder, die tatsächlich Energie speichern kann. Die Federwirkung wird nur dann wirksam, wenn sich der Zahn noch nicht in seiner Idealposition befindet. Diese wird durch Diagnostik und Behandlungsplan festgelegt.

Patientenmitarbeit vorausgesetzt kann eine normale kieferorthopädische Behandlungsdauer von zwei oder mehr Jahren durch SPEED Brackets oft verkürzt werden. Zurückzuführen ist das auf die gleichmäßige, leichte Kraft der hochelastischen SPEED Haltefeder. Diese Eigenschaft reduziert Reibung zwischen Bracket und Metallbogen, so dass sich der Zahn wesentlich leichter bewegen kann.

Gerne sprechen wir mit Ihnen über die verschiedenen auf dem Markt verfügbaren kieferorthopädischen Apparaturen, um Ihnen die für Sie am besten geeignete zu empfehlen. Gleichzeitig werden Sie über Diagnose, Behandlungsplan sowie voraussichtliche Behandlungsdauer informiert.

Für mehr Information:

www.SPEEDSystem.com